



© Tourism Queensland



Greyhound

Wer das unabhängige, flexible und komfortable Reisen liebt, für den sind die Greyhound-Busse die ideale Möglichkeit, den roten Kontinent auf eigene Faust zu erkunden. Ob Great Barrier Reef, Ayers Rock oder die einsame Westküste - mit Greyhound erreichen Sie stets Ihr persönliches Traumziel in Australien. Sie wählen einen Buspass nach Ihren Wünschen und bestimmen selbst, wie lange Sie an einem Ort verweilen und wo Sie auf Ihrer Reise Station machen möchten.

Seit über 100 Jahren fährt das Traditionsunternehmen Greyhound Australia Reisende durch das riesige Australien und hat heute über 1.100 Zielorte im Programm. Die modernen Reisebusse ermöglichen ein komfortables und entspanntes Reisen. Sie sind ausgestattet mit extra breiten Sitzen, Panoramafenstern, Klimaanlage und WC. Außerdem wird den Gästen kostenloses Trinkwasser zur Verfügung gestellt. Während der Reise sind die Busfahrer kompetente Ansprechpartner. Sie halten jede Menge Tipps und Informationen bereit und erläutern während der Fahrt die Besonderheiten der Umgebung. Die Greyhound-Busse sind vor allem bei Rucksacktouristen und jungen Reisenden sehr beliebt.

Oz-Flexi-Pässe

Kilometer-Pässe
Die Kilometer-Pässe sind die flexibelste Möglichkeit, Australien mit Greyhound-Bussen zu bereisen. Wenn Sie viel Zeit haben, möglichst viel von Australien sehen oder sich



einfach treiben lassen möchten, ist dieser Pass die beste Wahl für Sie. Sie können Pässe von 500 km bis 25.000 km erwerben. Der Pass ist ab dem ersten Reisetag für 12 Monate gültig (Ausnahme: Pässe über 500 km - 1.000 km sind 90 Tage gültig). Die Route können Sie individuell und spontan zusammenstellen. Sie bestimmen wo, wann und wie lange Sie Zwischenstopps einlegen möchten. Dank geringer Vorlaufzeiten für eine Platzreservierung ist keine langfristige Planung nötig.

greyhoundADVENTURES

Tausche Kilometer gegen Ausflug - Ab sofort können Sie ein- oder mehrtägige Ausflüge zu zahlreichen Attraktionen in ganz Australien direkt über Greyhound Adventures buchen. Bezahlt wird einfach mit dem Kilometern, die nach Tourbuchung von

Oz-Choice-Pässe

Explorer-Pässe
Diese Pässe wurden für Reisende entworfen, die individuell und flexibel auf einer vorher festgelegten Route Australien entdecken möchten. Sie wählen eine der zahlreichen von Greyhound angebotenen Routen aus, z.B. die beliebte Strecke Sydney - Cairns, sowie den Zeitraum, in dem Sie diese zurücklegen möchten. Die Pässe sind zwischen 30 und 365 Tagen gültig. Wie Sie die Reise gestalten, wo Sie Zwischenstopps einlegen und wie lange Sie dort bleiben, ist ganz Ihnen überlassen. Auch mit den Explorer-Pässen können Sie jederzeit an jedem Ort aus- und zusteigen.

Traveller-Pässe & Mini-Travel-ler-Pässe

Wenn Sie individuell und flexibel reisen und dabei viel von Australien sehen möchten, aber nur einen begrenzten Zeitraum zu Verfügung haben, dann sind diese Pässe für Sie ideal. Die Traveller- und Mini-Traveller-Pässe ermöglichen es Ihnen eine vorher ausgewählte Strecke, z.B. Brisbane - Cairns, in eine Richtung zu bereisen. Sie können dabei ganz flexibel beliebig oft aus- und zusteigen, jedoch können Strecken nicht zurückgefahren werden. Der Traveller Pass ist ab dem ersten Reisetag für sechs Monate (183 Tage) gültig, der Mini-Traveller-Pass für 90 Tage.

Weitere Informationen finden Sie im Preisteil oder in Ihren Explorer-Expertencentern.

Cairns	Townsville	Brisbane	Sydney	Canberra	Melbourne	Adelaide	Perth	Broome	Darwin	Alice Springs
370	1925	2575	1025	625	1415	790	2980	2845	1515	
3210	2840	1320	300	925	4235	3770	2980	2845	1515	
3835	3465	1910	925	625	1415	790	2980	2845	1515	
4625	4255	2735	1545	1415	790	2980	2980	2845	1515	
6630	6260	5185	4450	4235	3770	2980	2980	2845	1515	
4260	3890	4895	5965	5670	5203	4415	2370	2845	1515	
2930	2560	3565	4800	4500	3875	3085	4340	1970	1515	
2420	2050	3055	3285	2985	2360	1570	4550	2845	1515	

YHA Hostels



Sie haben Ihr Tagesziel erreicht und brauchen ein Bett für die Nacht? Die Hostels von YHA bieten eine ideale und preisgünstige Übernachtungsmöglichkeit. In ganz Australien finden Sie YHA Hostels, ob in den Innenstädten der großen Metropolen oder abgelegen inmitten der Natur. Alle Hostels bieten Ihnen einen zertifizierten Standard und garantieren für Sicherheit, Sauberkeit und Komfort. Hier treffen Sie auch auf andere Reisende, mit denen Sie Erfahrungen austauschen und neue Kontakte knüpfen können. Damit Sie nicht erst bei Ankunft nach einem Hostel suchen müssen,

bietet Greyhound die Möglichkeit, zusätzlich zu Ihrem Buspass Übernachtungsgutscheine für 10, 14, 21, 28 oder 50 Übernachtungen in YHA Hostels zu erwerben.

Selbstverständlich können Sie die YHA Hostels auch unabhängig von einem Buspass buchen.

Bitte beachten Sie:

Um in den YHA Hostels übernachten zu können, benötigen Sie einen internationalen Jugendherbergsausweis.



© Tourism Australia



Magnetic Island
Beispiel Doppelzimmer



Melbourne
Beispiel Doppelzimmer

Base Backpacker Hostels



gehört eine Bar, in der Partylöwen an sieben Tagen in der Woche feiern können - ideal, um Kontakte zu knüpfen und neue Freunde zu finden.

Etagen für Mädchen und Frauen
Alle Base-Backpacker-Hostels verfügen über eine sogenannte "Sanctuary"-Etage, die Mädchen und Frauen vorbehalten ist. Die Mehrbettzimmer sind mit hochwertiger Bettwäsche und Handtüchern ausgestattet. Bei Ankunft erhalten Sie außerdem ein Willkommenspaket mit Haarpflegeprodukten.

Sicherheit
In allen Hostels legt man großen Wert auf Sicherheit. Die Rezeption ist 24 Stunden geöffnet und es stehen persönliche Schließfächer zur Verfügung. In den Mehrbettzimmern steht für jeden Gast ein verschließbarer Schrank zur Verfügung.

Base Backpackers Sydney
Zentral in der Innenstadt gelegenes Hostel. Viele Attraktionen, wie z.B. Opernhaus und Harbour Bridge, in Fußreichweite. Zum legendären Bondi Beach gelangt man bequem per Bus.
Das Hostel: Gemeinschaftsküche, Fernsehzimmer, Internet-Lounge und Gästewäscherei. Am Abend Treffpunkt in der Bar "Scary Canary", wo verschiedene Partys stattfinden.
Die Zimmer: Mehrbettzimmer mit vier bis zehn Betten. Einzel- und Doppelzimmer mit privatem Bad oder gemeinschaftlichen Waschräumen.
Adresse: 477 Kent Street.

Die Base-Backpacker-Hostels richten sich an junge und jung gebliebene Reisende, die ein kleines Reisebudget zur Verfügung haben und die australische Backpacker-Kultur erleben möchten. Alle Base-Backpacker-Hostels sind zentral gelegen und meist sind viele Sehenswürdigkeiten oder der Strand bequem zu Fuß zu erreichen.

Die Ausstattung

Die Hostels sind modern und komfortabel eingerichtet. Dabei wird besonderer Wert auf eine entspannte Atmosphäre gelegt, in der sich leicht Kontakte knüpfen lassen. Die Hostels verfügen über große Gemeinschaftsküchen, Gemeinschafts-/Fernsehräume, ein Internetcafé sowie z.T. über Swimming-/Whirlpools und Grillplätze.

Service

In den Base-Backpacker-Hostels erhalten Sie jede Menge nützliche Tipps und Informationen zu Sehenswürdigkeiten und Attraktionen. Die Mitarbeiter helfen gerne bei der Organisation von Ausflügen oder der anschließenden Weiterreise. Auch Jobsuchende finden hier Hilfe, da viele Stellenangebote ausgehängt werden.

Bars & Partys

Wer sich für ein Base-Backpacker-Hostel entscheidet, hat garantiert keine Langeweile. Zu jedem Hostel



Base Backpackers Airlie Beach

Zentrale Lage in Airlie Beach, dem Tor zu den Whitsunday-Inseln.
Das Hostel: Restaurant, "Down Under Bar", Swimmingpool, Gemeinschaftsküche, Kinolounge, Internetcafé, Gästewäscherei, Ausflugservice.
Die Zimmer: Mehrbettzimmer mit vier bis acht Betten. Einzel-, Doppel-, Dreibettzimmer mit Küchenzeile, Spa-Badewanne, TV. Alle Zimmer mit Klimaanlage und eigenem Bad.
Adresse: 336 Shute Harbour Road.

Base Backpackers Magnetic Island

Auf Magnetic Island direkt am Strand von Nelly Bay gelegen.
Das Hostel: Bar/Café, Swimmingpool, Gemeinschaftsküche, Internetcafé und Gästewäscherei. Auf der Insel werden zahlreiche Aktivitäten wie Jetski, Kanu fahren, Tauchen, Segeln und Allrad-Safaris angeboten.
Full Moon Party: Monatlich stattfindende Beachparty. Bekannte DJ's legen auf und die Nacht wird zum Tag, wenn Sie mit einem Cocktail in der Hand bis zum Sonnenaufgang tanzen.
Die Zimmer: Mehrbettzimmer mit acht Betten und mit gemeinschaftlichen Waschräumen. Einzel- oder Doppelzimmer, z.T. mit Dusche/WC.
Anreise: 20-minütiger Bootstransfer ab Townsville.

Base Backpackers Melbourne

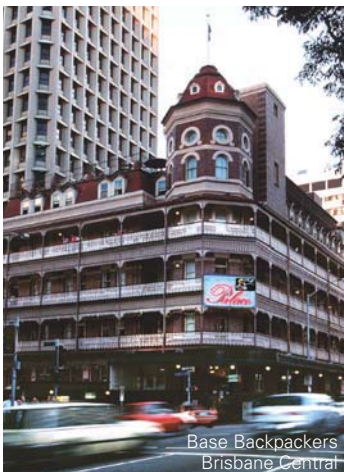
Dieses Designer-Hostel liegt im beliebten Seebad St. Kilda. Das Stadtzentrum Melbournes ist bequem mit der Straßenbahn erreichbar.
Das Hostel: "Red Eye Bar", Gemeinschaftsküche, Internetcafé, Gästewäscherei und Ausflugschalter.
Die Zimmer: Mehrbettzimmer mit vier bis zehn Betten und Einzel- oder Doppelzimmer. Alle Zimmer mit Dusche/WC und Klimaanlage/Heizung.
Adresse: 17 Carlisle Street, St. Kilda.

Base Backpackers Brisbane Central

In der Innenstadt gegenüber des Hauptbahnhofs gelegenes Hostel.
Das Hostel: Café, "The Down Under Bar", Dachterrasse mit Grillplatz, Gemeinschaftsküche, Fernsehzimmer, Internetcafé, Gästewäscherei und Ausflugservice.
Die Zimmer: Mehrbettzimmer mit drei bis zehn Betten und Einzel- oder Doppelzimmer. Gemeinschaftliche Waschräume.
Adresse: 308 Edward Street.

Base Backpackers Brisbane Embassy

In der Innenstadt Brisbanes an der Queen Street Mall gelegenes Hostel.
Das Hostel: Gemeinschaftsküche, Grillplatz, Sonnendeck, Fernsehzimmer, Internetcafé und Gästewäscherei.
Die Zimmer: Mehrbettzimmer mit vier bis acht Betten und Einzel- oder Doppelzimmer. Mehrbettzimmer mit gemeinschaftlichen Waschräumen, Doppel-/Einzelzimmer z.T. mit Dusche/WC. Alle Zimmer mit Klimaanlage.
Adresse: 214 Elisabeth Street.



Base Backpackers
Brisbane Central



Base Backpackers
Magnetic Island



Brisbane Embassy
Beispiel Mehrbettzimmer



Base Backpackers
Magnetic Island