

Hauptinsel Viti Levu

Nadi & die Westküste

Nadi liegt an der Westküste der Hauptinsel Viti Levu und ist die drittgrößte Stadt der Fiji-Inseln mit dem internationalen Flughafen. Gleichzeitig ist sie Ausgangspunkt für Kreuzfahrten und Ausflüge ins Landesinnere oder auf vorgelagerte Inseln. Die Region ist eingebettet in ausgedehnte Zuckerrohr- und Gemüseplantagen mit einem bunten Zentrum aus Kunsthandwerk- und Souvenirläden. Sehenswert sind das Orchideenparadies "Garden of the Sleeping Giants", die im Norden gelegene Zuckermetropole Lautoka und das Nausori-Hochland im Inselinneren mit entlegenen Dörfern und fantastischen Aussichten.



Zimmerbeispiel

Mercure Hotel Nadi ★★★☆☆ Nadi

Das sieben Kilometer vom Flughafen und fünf Kilometer vom Stadtzentrum entfernte Hotel ist von einem wunderschönen tropischen Garten umgeben. **Das Hotel:** Restaurant mit Terrasse nahe des Pools und internationaler Speisenauswahl sowie ganztägig geöffnete Bar. Weitere Einrichtungen: Fitnesscenter, Tennisplätze, Beauty Salon mit Massagen, Friseur, Live-Darbietungen, Boutique, Business-Service mit Internetzugang, Zimmerservice,

Wäscherei und Ausflugsservice. Sicherheitsfächer an der Rezeption erhältlich. Möglichkeiten zum Golfspielen und Wassersport (z.B. Wasserski, Segeln, Windsurfen) in der Nähe. **Die Zimmer:** 85 klimatisierte Zimmer mit Bad/Dusche/WC, Haartrockner, Radio, TV, Telefon, Internetzugang, Kühlschrank und Kaffee-/Teezubereiter. **Anreise:** Kostenfreier Shuttleservice ab/bis Flughafen verfügbar.



Beispiel Executive-Zimmer

Tanoa International Hotel ★★★☆☆ Nadi

Das Hotel liegt nur drei Minuten vom internationalen Flughafen Nadi entfernt und ist in einen tropischen Garten eingebettet. **Das Hotel:** Zwei Restaurants und eine Bar für das kulinarische Wohlergehen. Außerdem: Swimmingpool, Flutlicht-Tennisplätze, Fitnessraum, Sauna, Massage, Live-Darbietungen, Friseur, Ausflugsschalter, Boutique, Internetzugang, 24-Zimmerservice und Wäscherei.

Die Zimmer: 148 Zimmer mit heller und freundlicher Atmosphäre, alle ausgestattet mit Klimaanlage, Bad/Dusche/WC, Haartrockner, TV, Telefon, Kaffee-/Teezubereiter, Safe und Balkon. Kühlschrank mit Minibar auf Anfrage. **Anreise:** Ein Shuttleservice verkehrt rund um die Uhr zwischen Flughafen und Hotel.



Beispiel Superior-Zimmer

Tanoa Skylodge Hotel ★★★☆☆ Nadi

Dieses besonders bei preisbewussten Reisenden beliebte Hotel ist nur fünf Fahrminuten vom Flughafen und 15 Fahrminuten vom Stadtzentrum entfernt. Es ist von einer tropischen Vegetation umgeben. **Das Hotel:** Restaurant mit Auswahl an amerikanischem Fastfood und lokalen Speisen. Weitere Einrichtungen des Hotels: Bar, Swimmingpool, Massage-Service, Beach Volleyball, Indoor-Fussball, Darts, Billard, Tischtennis, Kiosk,

Internetzugang, Ausflugsschalter, Spielplatz, Wäscherei und Sicherheitsfächer. **Die Zimmer:** Insgesamt 55 Zimmer mit Klimaanlage, Bad/Dusche/WC, Haartrockner, Radio/TV und Telefon. **Superior-Zimmer** zusätzlich mit Kühlschrank und Kaffee-/Teezubereiter. **Anreise:** Kostenfreier Shuttleservice ab/bis Flughafen verfügbar.

First Landing Beach Resort & Villas ★★★ Westküste Viti Levu

Das kleine, familiengeführte Resort verdankt seinen Namen einer Legende, nach der die ersten Vorfahren der Fijis genau am Strand des Resorts landeten. Es befindet sich an der Westküste Viti Levus nördlich von Nadi an einem von üppigem Regenwald und überragenden Palmen umgebenen Sandstrand. Entfernungen: Nadi Stadt 30 min, Lautoka 15 min.

Die Zimmer: 35 im Plantagenstil mit hoher Decke und poliertem Holzboden gestaltete Buren sowie vier Villen, ideal für Honeymooner. Ausstattung: Klimaanlage/Deckenventilator, Bad/Dusche/WC, Haartrockner, Telefon, Kühlschrank und Kaffee-/Teezubereiter, Veranda, jedoch kein TV. **Garden-Bure:** Gartenlage. Strand in der Nähe. **Beachfront-Spa-Bure:** Whirlpool mit kleinem Fenster für grandiose Ausblicke auf das Meer. **Garden-Deluxe-Bure:** Zusätzlich mit Sitzbereich und Küchenzeile. **Garden-Villa:** In der Nähe des Strandes gelegen. 2 Schlafzimmer, Wohnzimmer, Küche. Zusätzlich mit TV/CD/DVD, Pool, Garten/Grillplatz. **Beach-Villa:** Strandlage. Gleiche Ausstattung wie Garden-Villa.

Das Hotel: Tropischer Garten mit Swimmingpool. Terrassenrestaurant in einzigartiger Strandlage. Aktivitäten: Kajak- und Kanu fahren, Riffexkursionen, Massage & Beauty Center, Kochkurse. Außerdem: Poolbar, Live-Darbietungen, Kids Club, Boutique, Internetzugang und Ausflugsservice. In der Nähe des Resorts befindet sich ein Yachthafen mit einem Geschäft und dem Yachtclub.

Anreise: Transfer verfügbar (15 min)



© Chris McLennan



Beispiel Garten-Villa © Chris McLennan

The Fiji Orchid ★★★★★ Lautoka, Viti Levu



Zimmerbeispiel



Mit seinen nur sechs Villen strahlt dieses Kleinod ein besonders privates und exklusives Ambiente aus. Es befindet sich im Norden Nadis am Fuße der Nausori Highlands und 200 m vom Saweni Beach, einem der schönsten Strände Fijis und ist von einem male- risch tropischen Ambiente umgeben. So findet man im Resortgarten eine außergewöhnliche Vielzahl an Orchi- deen, nach denen das Resort auch benannt wurde. Es gehörte einst dem Hollywoodstar Raymond Burr, der mit der Rolle des "Perry Masons" berühmt wurde. Lautoka, die zweitgrößte Stadt Fijis, ist 10 Fahrminuten entfernt. Das Resort ist ideal für einen Zwischen- stopp zu einer der vielen kleinen Fiji- Inseln.

Das Hotel: Im Gourmet-Restaurant für nur 20 Gäste werden Sie mit fangfrischen Meeresfrüchten und tro-

pischen Spezialitäten des einstigen Hausherrn verwöhnt. Für das kulina- rische Wohlergehen sorgen auch die Bar, Picknickkörbe und der Grillplatz innerhalb des Gartens. Weitere Res- sorteinrichtungen: Swimmingpool, Massage-Pavillon, Boutique, Busi- nesscenter, Internetzugang, Zim- merservice und Parkmöglichkeiten.

Die Zimmer: Sechs in den paradi- sischen Garten eingebettete Villen (79 qm) mit gelungener Mischung aus Tradition und Moderne. Kom- fortable Ausstattung mit Klima- anlage, Badezimmer, Sitzbereich, TV, Minibar, Kaffee-/Teezubereiter und großer Terrasse.

Anreise: Fahrzeit ab/bis Nadi Inter- national Airport 15 min. Flughafen- transfer verfügbar.

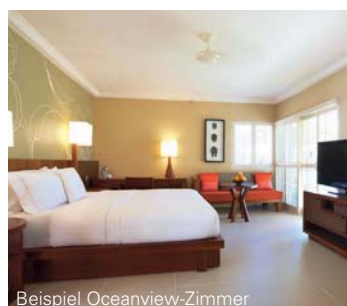


Hauptinsel Viti Levu Denarau Island

Die kleine, vorgelagerte Halbinsel Denarau ist durch einen Damm mit dem Festland verbunden. Den Flughafen von Nadi erreicht man in ca. 20 Minuten, das Zentrum von Nadi in ca. sieben Minuten. Entlang des schönen Strandes reihen sich hier Hotels der Spitzenklasse, in denen Sie entspannte Tage verbringen können. Denaraus Hafen ist Ausgangspunkt nicht nur für Kreuzfahrten und Tauchtouren sondern auch für Transfers zu den vorgelagerten Inseln. Sportlich ambitionierte Gäste kommen im Denarau Golf & Racquet Club mit einem 18-Loch-Golfplatz und 10 Tennisplätzen auf ihre Kosten.

Sheraton Fiji Resort ★★★★★ Denarau Island

Besondere Empfehlung



Beispiel Oceanview-Zimmer

Traumhaftes Luxusresort für Gäste, die Wert auf ein reichhaltiges Angebot an Restaurants und Freizeitaktivitäten legen. Entfernungen: Denarau Marina (Hafen für Inseltransfers und Kreuz- fahrten) 2 km, Nadi Stadt 7 km.

Das Hotel: Fünf Restaurants/Bars mit erstklassigen internationalen Köst- lichkeiten, Meeresfrüchten und sai- sonalen Delikatessen. Sport-/Freizeit: In drei Abschnitte unterteilter Lagun- enpool, Wassersport, Aktivitäten am Pool/ Strand, kulturelle Darbietungen, Discothek. Für die Jüngsten: Kids Club, Spielplatz, Kinderpool. Weitere Annehmlichkeiten: Boutique, Business- center, Friseur, 24h-Zimmerservice, Wäscherei. Zugang zum Sheraton Den- arau Villas und Westin Denarau Island Resorts & Spa mit Fitnesscenter und preisgekröntem Spa-Bereich sowie zum Denarau Golf & Racquet Club.

Die Zimmer: 264 wunderschön möblierte Zimmer. Bad mit Regen- walddusche, Doppelwaschbecken und Haartrockner. Weitere Aus- stattung: Klimaanlage/Deckenventilator, besonders bequeme Betten, TV, Telefon, Internetzugang, Minibar, Kaffee-/Teezubereiter, Bügelbrett/- eisen, Safe, Balkon/Terrasse. **Ocean-Breeze-Zimmer:** 34 qm. Gartenblick. **Oceanview-Zimmer:** 34 qm. 40 m von der Küste entfernt. Meerblick. **Oceanfront-Zimmer:** 40 qm. 15 m von der Küste entfernt. Garten- und Meerblick. **Ocean-Studio-Zimmer:** 40 qm. 15 m von der Küste entfernt. Große Fensterfront mit Fensterläden im Plantagenstil und geräumiges Badezimmer mit freistehender Wanne und Doppel- duschköpfen.

Anreise: 20 min. ab Nadi Airport.

© Fabrice Rambert



Spa



Beispiel Superior-Oceanview-Zimmer

Sofitel Fiji Resort & Spa ★★★★★ Denarau Island

Das luxuriöse Resort liegt auf Denarau Island an einem 500 m langen Privatstrand.

Das Hotel: In den zwei Restaurants verbindet sich die Tradition der französischen Kochkunst mit den neuesten Trends der internationalen Küche zu einem einzigartigen Genuss. Sie haben die Wahl zwischen dem Restaurant "Lagoon" mit Terrasse und Kochstationen und dem "V"-Dinner-Restaurant mit wahren Gourmetspeisen in idylischem Ambiente. Darüber hinaus sorgen drei Bars für Ihr kulinarisches Wohlbefinden, wo Sie erfrischende Drinks genießen und sich bei einem Snack stärken können. Entspannung bieten der wunderschöne 1.080 qm große Lagunenpool mit Whirlpool und Rutsche sowie der Wellnessbereich mit Saunen, Whirlpools und einem breiten Spektrum an Schönheits-/

Gesundheitsanwendungen und Massagen. Außerdem: Fitnesscenter, Wassersport (z.B. Segeln, Schnorcheln, Tauchen), Beach Volleyball, Einkaufsarkade, Bibliothek, Businesscenter mit Internetzugang, Kids Club, 24h-Zimmerservice, Wäscherei und Ausflugschalter. Zugang zum 500m entfernten Denarau Golf & Racquet Club.

Die Zimmer: 296 klimatisierte Zimmer mit Balkon und modernem Komfort. Ausstattung: Bad/Dusche/WC, Haartrockner, Bademantel, Hausschuhe, Radio/LCD-TV, Telefon, Internetzugang, Minibar, Kaffee-/Teezubereiter, Bügelbrett/-eisen und Safe. [Superior-Oceanview-/Superior-Family-Zimmer](#) mit Meerblick.

Anreise: 20 min ab Nadi Airport.



Hauptinsel Viti Levu

Coral Coast & Pacific Harbour

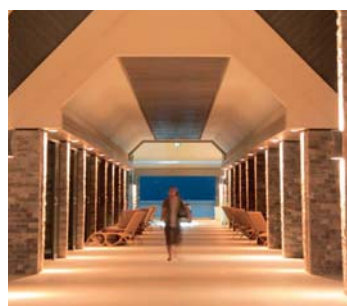
Die Coral Coast liegt im Südwesten der Insel an einer landschaftlich reizvollen Küste, gesäumt von Buchten, weißen Stränden und Mangrovenwäldern.

Sie ist seit vielen Jahren ein beliebtes Urlaubsziel und bequem über die Küstenstraße erreichbar.

Pacific Harbour am östlichen Ende der Coral Coast ist bekannt für sein im historischen Stil gestaltetes Kulturzentrum und vielfältiges Aktivitätenangebot. Weitere lohnenswerte Ausflugsziele in der Region sind die Sanddünen von Sigatoka, der Kula Eco Park und der Biausevi-Wasserfall.



Zimmerbeispiel



InterContinental Fiji Golf Resort & Spa ★★★★★ Coral Coast

Modernes Luxusresort, das direkt am wunderschönen weißen und von Palmen gesäumten Natadola Beach liegt.

Das Hotel: Hauptrestaurant mit Themenbuffets und À-la-Carte-Speisen. Dinner-Restaurant mit elegantem Dekor und atemberaubendem Blick auf die Lagune. In einem offenen Pavillon gelegene Kama Lounge, der perfekte Ort um zu entspannen und sich die Live-Darbietungen am Abend anzuschauen. Toba Bar & Grill nahe des Pools mit Auswahl an Snacks und Erfrischungen. Sportangebote: Swimmingpool, 24h geöffnetes Fitnesscenter und Championship-Golfplatz (18-Loch). Spa-Bereich mit Auswahl an asiatischen und westlichen Anwendungen und Massagen. Weitere Einrichtungen:

Souvenirshop, Businesscenter, Ausflugsdienst, Kids-Club (4 bis 12 Jahre), Hochzeitskapelle, 24h-Zimmerservice und Wäscherei.

Die Zimmer: Insgesamt 271 großzügig gestaltete und komfortable Zimmer. Badezimmer mit Wanne, Haartrockner und Waage. Weitere Ausstattung: Klimaanlage, Deckenventilator, CD/TV/DVD, Sound System, Telefon, Internetzugang, Schreibtisch, Tageszeitung, Minibar/Kühlschrank, Kaffee-/Teezubereiter, Bügelbrett/-eisen und Safe.

Anreise: Bus- oder Privattransfer (45 Minuten) ab Nadi International Airport.

Outrigger on the Lagoon Fiji

★★★★★ Coral Coast



Das im einheimischen Stil gestaltete und preisgekrönte Resort befindet sich an der Coral Coast direkt am Strand.

Das Hotel: ... liegt in einem tropischen Landschaftsgarten mit hohen Palmen. Während im Hauptrestaurant Buffets und A-La-Carte-Speisen serviert werden, können Sie im Ivi-Restaurant, welches im Plantagenstil dekoriert wurde, ein exklusives Abendessen genießen. In den fünf Bars werden fruchtige Cocktails und kühle Drinks gemixt. Das Hotel bietet weiterhin eine besonders große Poollandschaft mit Wasser-Aerobic und Whirlpool, Flutlicht-Tennisplätze, ein Fitnesscenter, Volleyball und Tischtennis. Für Golfer stehen ein Putting Green und eine 230m-Driving-Range zur Verfügung. Wassersport: PADI-Tauchcenter, Kajakfahren und Verleih von Schnorchelausrüstung. Für die jüngsten Gäste: Kids Club und

Aktivitätenprogramm. Kulturelle Aktivitäten: Kava-Zeremonie, Tanzdarbietungen und Chorgesänge. Außerdem: Ausflugschalter, diverse Geschäfte, Spa-Bereich, Friseur, Businesscenter, 24h-Zimmerservice und Wäscherei.

Die Zimmer: 254 modern eingerichtete Nichtraucherzimmer/-Suiten (Bad/Dusche/WC) und -Buren (Dusche/WC) mit Klimaanlage/Deckenventilator, Haartrockner, Bademantel, Radio/TV, Playstation, Telefon, Internetzugang, Kühlschrank, Kaffee-/Teezubereiter, Bügelbrett/-eisen, Safe, Balkon/Terrasse und teilweise Butlerservice. Alle Suiten und Buren zusätzlich Hängematte.

Anreise: Ab Nadi International Airport 1,5 h Fahrzeit. Transferservice verfügbar.



Beispiel Bure



Beispiel Deluxe-Oceanview-Zimmer



Zimmerbeispiel



Fiji Hideaway Resort & Spa

★★★★☆ Coral Coast

Direkt an der Coral Coast gelegenes Resort.

Das Hotel: Das Restaurant mit Blick auf den Pool und Strand bietet Speisen der einheimischen und europäischen Küche. Coco-Bar mit Happy Hour, Live-Unterhaltung und Discothek am Abend. Sportangebote: Swimmingpool, Fitnesscenter, Tennisplatz, Beach Volleyball, Verleih von Kanus und Schnorchelausrüstung. Außerdem: Allabendliche Kava-Zeremonie,

geführte Spaziergänge durch den Garten, Spa-Bereich, Friseur, Kids Club, Spielplatz, Ausflugschalter, Internetzugang, Souvenirshop und Wäscherei.

Die Zimmer: 115 Wohneinheiten in Strandnähe. Ausstattung: Klimaanlage, Bad/Dusche/WC, Haartrockner, Telefon, Kühlschrank, Kaffee-/Teezubereiter und Bügelbrett/-eisen.

Anreise: Flughafen-Transfer ab Nadi Airport buchbar (1,5 h Fahrzeit).

Crusoe's Retreat ★★★

Coral Coast

Dieses kleine Resort befindet sich an der berühmten Coral Coast und ist von einem üppigen tropischen Garten und einem palmengesäumten Sandstrand umgeben. In der Nähe befindet sich ein kleines, traditionelles Dorf.

Das Hotel: Restaurant mit einheimischer Küche, Cocktailbar und Poolbar. Sportangebote: Swimmingpool, Schnuppertauchkurs im Pool, Tennis, Beach Volleyball, Freizeitzimmer mit Tischtennisplatte, PADI-Tauchcenter,

Schnorcheln, Kajakfahren und Angeln. Außerdem: Abendunterhaltung, Koch- und Webvorführungen, Boutique, Internetzugang, Ausflugschalter und Wäscherei.

Die Zimmer: Insgesamt 29 Bungalows mit Deckenventilator, Bad/Dusche/WC, Telefon, Minikühlschrank, Kaffee-/Teezubereiter, Safe und überdachter und möblierter Veranda.

Anreise: Flughafen-Transferservice ab Nadi verfügbar. 2 h Fahrzeit.

The Pearl South Pacific ★★★

Pacific Harbour

Dieses elegante Resort befindet sich in Pacific Harbour, der "Capital of Adventure", an der Südküste Viti Levus direkt an einem der längsten Strände Fijis. Es ist von einem gepflegten tropischen Garten umgeben und gegenüber befindet sich das Arts Village & Cultural Center, wo man Interessantes über das kulturelle Erbe Fijis erfährt.

Das Hotel: Die Gastronomie bietet ein Hauptrestaurant mit großer Terrasse, ein zum Abendessen geöffnetes Gourmetrestaurant mit Panoramaausblick, eine Beach-Bar mit Auswahl an leichten Snacks und Erfrischungen sowie eine Foyer-Bar. Sport/Freizeit: Swimmingpool mit Swim-Up-Bar, 18-Loch-Championship-Golfplatz mit Club House und Driving Range, Spa-Bereich mit Beauty- und Massageanwendungen, direkt am Strand gelegener Fitnessraum, Tennis, Volleyball,

Wassersport (Wasserski/Jetski/ Kajak/Bananaboot fahren, Windsurfing, Schnorcheln), PADI-Tauchcenter. Außerdem: Kulturelle Shows, Theater, Boutique, Businesscenter, Zimmerservice und 24h-Ausflugschalter.

Die Zimmer: 78 Zimmer mit Klimaanlage, Dusche/WC, Haartrockner, TV, Telefon, Internetzugang, Minibar, Kühlschrank, Kaffee-/Teezubereiter, Safe und Balkon/Terrasse. Individuell gestaltete Penthouses, z.B. indisches oder orientalisches Design, zusätzlich mit Bademänteln, zweitem Waschbecken, Lounge und zweitem Balkon.

Anreise: Transfer ab Nadi (Fahrzeit 1,5 h) oder Inlandsflug Nadi - Taunovo Bay Airport (30 min) und anschließender Hotel-/Privattransfer.



Zimmerbeispiel

Mamanuca Inseln

Dieses wunderschöne Archipel aus 30 kleinen Inseln vulkanischen Ursprungs liegt 10 bis 40 km vor der Westküste Viti Levus im sonnigsten Teil der Fiji-Inseln.

Auf den meisten Inseln befinden sich Resorts, die von Nadi aus bequem und schnell mit dem Boot, dem Wasserflugzeug oder dem Helikopter zu erreichen sind. Die makellosen, weißen Sandstrände, die atemberaubenden Korallenriffe und die türkisfarbenen Lagunen machen die Mamanuca Inselgruppe zu einem wahren Urlaubsparadies. Taucher und Wassersportler finden hier ideale Bedingungen, und mit etwas Glück werden Sie Schildkröten, Barrakudas oder Delfinen begegnen.



Plantation Island Resort ★★★ Insel Malolo Lai Lai

Ein tropisches Paradies in traumhafter Lage unmittelbar am Sandstrand.

Das Hotel: Zwei Restaurants, Frühstücksraum, Snackbar, Grillterrasse und Minisupermarkt. Sport-/Unterhaltungsangebote: Swimmingpool, Volleyball, Joggingpfad, Massageservice, Minigolf, Wassersport (z.B. Schnorcheln, Tauchen, Kanufahren, Wasserski, Surfen, Angeln). Kulturelle Aktivitäten: Kava-Zeremonie, Kochkurse, Einführung in die Natur-

heilkunde etc. Weitere Einrichtungen: Discothek und Friseur.

Die Zimmer: 192 Zimmer und Bungalows in der Nähe des Strandes und der Resorteinrichtungen. Generelle Ausstattung: Klimaanlage/Deckenventilator, Dusche/WC, Telefon, Kühlschrank, Kaffee-/Teezubereiter und Balkon/Terrasse.

Anreise: Flugtransfer ab Nadi Airport (10 min) oder Katamarantransfer ab Port Denarau (ca. 50 min).

Likuliku Lagoon Resort ★★★★★ Malolo Island

Dieses Luxusresort befindet sich auf der Insel Malolo im Mamanuca-Archipel. Die wunderschöne türkisfarbene Lagune gab diesem Platz seinen Namen, der übersetzt stille Gewässer bedeutet.

Das Hotel: Das Restaurant mit Innen- und Außenbereich bietet täglich wechselnde Mittags- und Abendmenüs (außer an Themenabenden) und gelegentlich Cocktailpartys und fidschianische Festessen. Sport-/Freizeitangebote: Süßwasserpool, Fitnessraum, Gourmet-Picknickkörbe für Ausflüge, Wassersport (Schnorcheln, Tauchen, Kajakfahren, Segeln, Windsurfen), Spaziergänge durch den Busch und Ausflüge (z.B. Island Hopping, Delfintour). Gäste-Lounge mit TV und DVD-/Bücherverleih. Weitere Einrichtungen: Zwei Bars, Spa-Bereich, Boutique, Internetzugang und Wäscherei.

Die Zimmer: 45 komfortable Wohneinheiten mit Klimaanlage/Deckenventilator, Innen- und Außendusche/WC, Haartrockner, Bademäntel, Telefon, Kühlschrank, Kaffee-/Teezubereiter, Bügelbrett/-eisen, Safe und Terrasse. **Garden-/Beachfront-Bure:** 55 qm. Innerhalb des Gartens gelegen. **Deluxe-Beachfront-Bure:** 57 qm. Traditionelles Design und zwei Wohnebenen. Zusätzlich mit privatem Pool, DVD-Spieler und spektakulärem Lagunenblick. **Overwater-Bure:** 60 qm. Traditionelle Architektur und Materialien. Zusätzlich mit Badepavillon und Lagunenblick sowie DVD-Spieler.

Anreise: Entfernung ab Nadi International Airport 25 km. 3 x täglich Bootstransfer ab Port Denarau. Transfer per Hubschrauber, Wasserflugzeug oder Schnellboot möglich.



Matamanoa Island Resort

★★★★

Besondere Empfehlung

Auf dieser kleinen, idyllischen Insel sind Sie von weißen Sandstränden, farbenprächtigen Korallenriffen und einer üppigen Vegetation umgeben.

Das Hotel: Restaurant mit Terrasse und Meerblick, internationalen und regionalen Speisen sowie einmal wöchentlich Meeresfrüchte-Barbecue mit musikalischer Begleitung. Bar mit großer Auswahl an Getränken. Sportliche Aktivitäten: Swimmingpool, Tennisplatz, Volleyball und Tischtennis. Wassersportmöglichkeiten: Angeln, Segeln, Windsurfen, Schnorcheln und PADI-Tauchschule. Weitere Unterhaltungsangebote: Massage am Strand, Fahrt mit dem Glasbodenboot, traditionelle Darbietungen (z.B. Kokospalmenklettern, Webkurs, Sulubindekurs), diverse Ausflüge (z.B. Inselhopping, Kreuzfahrten) und abendliches Unterhaltungsprogramm.

Die Zimmer: Ausstattung: Klimaanlage, Bad/Dusche/WC, Haartrockner, Bademantel, Radio, Minibar/Kühlschrank, Kaffee-/Teezubereiter, möblierte Veranda. **13 Garden-View-Hotelzimmer:** Alle in einer Reihe innerhalb des tropischen Gartens gelegen. Doppelbett für max. zwei Erwachsene. **20 Beachfront-Buren:** 54 qm. Strandlage. Traditionelles Design mit hoher Decke und handbemalten Tapas. Mit Doppelbett, Doppelwaschbecken, Deckenventilator, Schlafsofa, Safe und Hängematte. Für 3./4. Person Extrabett mit Rollmatratze.

Anreise: Entfernung ab Nadi 30 km. Transfermöglichkeiten: per Helikopter ab Nadi Flughafen (12 min), per Katamaran ab Denarau Marina (90 min) oder per Wassertaxi ab Denarau Marina (1 h).

Treasure Island Resort

★★★★

Dieses an einem malerischen Sandstrand gelegene Resort zählt zu den beliebtesten Resorts Fijis.

Das Hotel: Restaurant mit internationalen Buffets, Barbecues, À-La-Carte-Speisen, Lovofesten und Abendunterhaltung. Bar mit Auswahl an exotischen Getränken und Happy Hour. Herrliche Poollandschaft mit drei Swimmingpools, die vom tropischen Grün umgeben sind und von denen aus man auf das Meer blickt. Sport-/Freizeit auf der Insel: Tennis, Volleyball, Massage & Beauty Center, Minigolf, Freizeitraum (Billard, Tischtennis, Brettspiele, Video-/DVD-Verleih). Wassersport: PADI-Tauchshop, Schnorcheln, Parafly, Kanufahren, Jetski, Wasserski. Aktivitätenprogramm: Fischfütterung, Korallenbeobachtung mit dem Glasbodenboot, Weben, Schnitzen, medizinische Pflanzenkunde. Weitere

Annehmlichkeiten: Organisation für ein Strandpicknick, romantische Hochzeitskapelle, Boutique, Inter-Netzzugang, Kids Club, Spielplatz und Wäscherei.

Die Zimmer: 66 traditionell gestaltete Bungalows (38 qm) mit Klimaanlage/Deckenventilator, Dusche/WC, Haartrockner, Internetzugang, Kühlschrank, Kaffee-/Teezubereiter und möblierter Terrasse mit Hängematte. **Inland-Bure:** 30 m vom Strand entfernt. **Oceanview-Bure:** Meerblick. **Beachfront-Bure:** Direkte Strandlage.

Anreise: Entfernung ab Nadi nur 17 km. Transferservice per Boot ab Port Denarau (25 min) oder per Helikopter/Wasserflugzeug ab Nadi Airport/ Denarau Island (10 min) verfügbar.



Zimmerbeispiel

Yasawa Inseln

Aufgereiht wie eine Perlenkette befinden sich die 20 sonnenverwöhnten Inseln des Yasawa-Archipels nordwestlich Viti Levus. Die weißen Traumstrände und die üppige, grüne Landschaft mit Bergen bis zu 600 m Höhe machen diese Inselgruppe zu einem besonders attraktiven Ziel. Die Hauptinsel Yasawa ist über 22 km lang und weniger als 1 km breit.

In den Dörfern orientieren sich viele Bewohner bis heute an der einfachen und positiven Lebensweise vorheriger Generationen und so bieten auch die Resorts häufig Lovo-Abende, an denen das Essen in einem Erdofen zubereitet wird, und traditionelle Kava-Zeremonien an, die Sie nicht verpassen sollten.

Inselhüpfen mit dem Bula-Pass

Der Bula-Pass ermöglicht sorgenfreies "Inselhüpfen" für 7, 14 oder 21 Tage.

Leistungen: Katamaranfahrt ab/bis Denarau Island zu den Mamanuca Inseln und Yasawa Inseln und freies Island-Hopping innerhalb des gebuchten Zeitraumes.

Bedingungen: Die Reservierungen müssen bis 24 Stunden vor Abfahrt

erfolgen. Nach Ablauf der Zeit oder mit der Rückkehr nach Port Denarau verliert der Pass seine Gültigkeit.

Inseln: Mamanuca Inseln (South Sea Island, Bounty Island, Beachcomber Island, Mana Island und Malolo Island) und alle Yasawa Inseln. Die Katamarane verkehren täglich zwischen den Inseln.

Bula-Pass & Übernachtung

Dies ist die ideale Erweiterung des Bula-Passes, für alle die auf Inseln übernachten möchten. Damit können Sie einfach und problemlos Ihre Unterkünfte auf den Mamanuca Inseln oder Yasawa Inseln bezahlen, da viele der Anbieter dort weder Kreditkarten noch Traveller-Schecks akzeptieren.

Leistungen: 6, 13 bzw. 20 Übernachtungen im Gemeinschafts-, Doppel- oder Einzelzimmer in ausgewählten

Hotels und Katamarantransfers (siehe Bula-Pass).

Verlängerung: Auf Wunsch individuell zubuchbar.

Teilnehmende Hotels: Kuata Resort, Sunset Waya, White Sandy Beach, Coral View Resort, Gold Coast Resort, Long Beach Resort, Bay Of Plenty, Waya Lailai, Nabua Lodge, Safe Landing (weitere Hotels auf Anfrage).

Viwa Island Resort

★★★★

Dieses idyllische, kleine Boutiqueresort liegt westlich von Nadi und im Süden der Yasawa Inseln. Es befindet sich an einem herrlichen weißen Sandstrand auf Viwa Island, der von farbtintensiven Korallengärten umgeben ist. Hier wurden modernes und zeitgenössisches Ambiente geschickt mit dem traditionellen Einfluss kombiniert.

Das Hotel: Vom Restaurant mit Terrasse blickt man direkt auf das Meer. Hier werden u.a. frisch gefangener Fisch und Obst/Gemüse aus dem Resortgarten serviert. Die Bar bietet eine große Auswahl an Cocktails sowie Happy Hour. Tauch- und Schnorchelinteressierten steht ein Tauchlehrer zur Verfügung. Zahlreiche hervorragende Tauchplätze sind mit dem Boot in 5 bis 15 min zu erreichen. Schnorchelausrüstung wird kostenfrei zur Verfügung gestellt. Weitere Angebote: Swimming-

pool mit Sonnenterrasse, Beach Volleyball, Tischtennis, Kajak fahren, kulturelle Aktivitäten (Weben, Besuch eines nahe gelegenen Dorfes), Massage-Service und Boutique.

Die Zimmer: 11 am Strand gelegene, freistehende und im einheimischen Stil dekorierte Bungalows mit überdachtem Balkon und Meerblick. Komfortabler Sitzbereich mit Sofa, Sessel und Couchtisch. Bad mit separater Dusche, WC, Waschtisch und Haartrockner. Weitere Ausstattung: Klimaanlage, Deckenventilator, Kühlschrank, Kaffee-/Teezubereiter, Bügelbrett-eisen und Safe.

Anreise: Mit dem Boot ab Port Denarau (2 h) oder mit dem Helikopter (30 min) ab Nadi Airport oder Denarau Island.



Bungalow-Beispiel



Bar



Beispiel Deluxe-Villa



Zimmerbeispiel



Nanuya Island Resort ★★★ Insel Nanuya Lai Lai

Im Norden der Insel Nanuya Lai Lai gelegenes kleines Resort, welches von Kokospalmen und azurblauem Wasser umgeben ist und beste Schnorchel-/Tauchbedingungen bietet.

Das Hotel: Restaurant mit regionaler/internationaler Speisenauswahl und Themenabenden. Sport-/Freizeitangebote: Wassersport (Schnorcheln, Tauchen, Angeln, Kajakfahren), Fischfütterung, Massage und Ausflüge (z.B. Höhlen- oder Dorfbesuche). Außerdem: Bar mit Unterhaltungsprogramm und Boutique.

Die Zimmer: 8 traditionelle Buren: An der Bergseite gelegen mit Blick über die Bucht. Zweckmäßige Ausstattung mit Deckenventilator, Dusche/WC, Külschrank, Kaffee-/Teezubereiter und Safe. 4 Deluxe-Villen: Gleiche Ausstattung wie die Buren mit großzügigerem Raumvolumen. In der Nähe des Strandes und des Hauptgebäudes gelegen.

Anreise: Transfer per Boot ab Port Denarau (5 h) oder mit dem Wasserflugzeug ab Nadi Airport (1 h).

Botaira Resort ★★★☆ Naviti Island

Naviti ist die größte Insel der Yasawa-Inselgruppe. Das kleine Resort befindet sich im Westen der tropischen Insel direkt am feinen Sandstrand.

Das Hotel: Restaurant mit lokaler Küche, täglich wechselnden Menüs und traditionellem Lovoessen aus dem Erdofen. Romantisches Dinner in privatem Ambiente unter dem Sternenhimmel möglich. Bar mit Terrasse und Happy Hour. Sport- und Unterhaltungsangebote: Beach Volleyball, Schwimmponton, Wassersport

(Schnorcheln, Tauchen Kajakfahren), Aktivitäten- und Ausflugsprogramm (z.B. Speerwerfen, Dorfbesuch, Inseltour, Mantabeobachtung von Juni bis Juli), Live-Darbietungen, Massagen und Schönheitsanwendungen.

Die Zimmer: 11 traditionelle, strohgedeckte Strandbungalows mit modernen Annehmlichkeiten wie Dusche/WC, Haartrockner, Schreibtisch und Sitzecke.

Anreise: Katamarantransfer ab Port Denarau (3h) verfügbar.

Inselparadiese

Weitere atemberaubend schöne Fiji-Inseln sind die exklusive Privatinsel Royal Davui Island vor der Küste Viti Levus und die im Norden des Landes gelegenen Taveuni Island und Qamea Island mit ihren regenwaldbedeckten Hügeln und malerischen Sandstränden, die einen unvergesslichen Urlaub garantieren. Savusavu und seine gleichnamige Bucht befinden sich ebenfalls im Norden auf der zweitgrößten Insel des Landes Vanua Levu. Der Ort ist ein weltberühmter Tauchertreff mit vielfältigen touristischen Annehmlichkeiten.

Royal Davui Island Resort

★★★★★

Royal Davui Island Exquisit

Dieses besonders exklusive Strandresort (nur für Erwachsene) befindet sich südlich von Viti Levu an der spektakulären Beqa-Lagune. Die kleine Insel ist von herrlichen Korallengärten und weißen Sandstränden umgeben und bietet beste Tauch- und Schnorchelbedingungen.

Das Hotel: ... zeichnet sich durch sein romantisches und luxuriöses Ambiente gepaart mit einem vielseitigen Unterhaltungsangebot aus. Aktivitäten auf der Insel: Swimmingpool, Volleyball, Boccia, Krocket, Gourmetpicknick am Strand mit Champagner, DVD-Minitheater. Wassersport: Schnorcheln, Tauchen, Katamaransegeln, Kajakfahren, Angeln. Kulturelle Unterhaltungsangebote: Besuch eines Dorfes oder einer Kirche, Kava-Zeremonie und musikalische Darbietungen. Weitere Einrichtungen des Resorts: Restaurant, Spa-Bereich, Boutique, Internetzugang, Wäscherei und Ausflugservice.

Die Zimmer: Die 16 exquisiten Bungalows, jeder mit einem kleinen Außenpool und Meerblick, sind von tropischem Grün umgeben, und bieten max. 32 Gästen ein privates Ambiente, persönlichen Service und absolute Ruhe und Entspannung. Das Bad ist zum Schlafzimmer hin geöffnet und bietet zwei Waschbecken, eine separate Dusche, Whirlpool, Haartrockner, Make-Up-Spiegel, Strandtücher, Bade-

mäntel und luxuriöse Kosmetikprodukte. Außerdem: Wohnzimmer, klimatisiertes Schlafzimmer mit King-Size-Bett, Sonnenterrasse mit komfortablen Liegen, Terrasse mit Stühlen und Tisch für ein romantisches Essen zu zweit, Sonnenschirme, Deckenventilator, CD-Spieler, Telefon, Minibar/Külschrank, Kaffee-/Teezubereiter und Safe. **Island-Vale:** Nur wenige Schritte vom Strand entfernt. **Deluxe-Vale:** Preisgekrönte Bungalows mit besonders großem Badezimmer. **Premium-Vale:** Besondere Lage. **Royal-Davui-Suite:** Besondere Lage und größerer Pool.

Anreise: Täglich zwei Flüge (vormittags und nachmittags) ab Nadi Airport bis Pacific Harbour. Von dort aus Bootstransfer nach Royal Davui Island.



Beispiel Royal-Davui-Suite



Beispiel Premium-Vale



Qamea Resort & Spa ★★★★★ Qamea Island



Das exklusive Resort (nur für Erwachsene) ist umgeben von üppigem Grün, regenwaldbedeckten Hügeln und einem wunderschönen weißen Sandstrand.

Das Hotel: ... verfügt über eine exzellente Küche. Zum Mittag- und Abendessen werden täglich wechselnde Menüs serviert. Darüber hinaus werden Sie am Nachmittag mit hausgemachtem Kuchen und Gebäck verwöhnt. Weitere Annehmlichkeiten: Swimmingpool, Dschungel-Spa-Bereich, Friseur, PADI-Tauchcenter, Wassersport (z.B. Schnorcheln, Segeln, Windsurfen, Kanufahren), Aktivitäten (z.B. Wanderungen, Dorfbesuche), Kava-Zeremonie, Meka-Tänze, Discothek, Bar, Weinkeller mit Verkostungen, Boutique, Businesscenter, Internetzugang, Wäscherei und Ausflugservice.

Die Zimmer: 17 klimatisierte Villen/Buren, ausgestattet mit edlen Materialien und luxuriösen Annehmlichkeiten. Deluxe-Beachfront-Bure: 60 qm. Deckenventilator, Bad/Dusche/WC, Haartrockner, Minibar, Kühlschrank, Kaffee-/Teezubereiter, separater Wohnbereich und große möblierte Terrasse mit Hängematte. Honeymoon-Villa: Großzügige Wohnfläche auf zwei Ebenen. Schlafzimmer (oben) mit dekorativem Moskitonetz über dem Bett. Wohnzimmer (unten) mit gemütlicher Sitzgruppe, Anrichte und Schreibtisch. Zusätzlich mit Außendusche und Spawanne. Honeymoon-Bure: Auch mit eigenem Garten und Whirlpool.

Anreise: Flug ab Nadi Airport (1,5 h) nach Taveuni Airport und anschließender Bootstransfer (45 min) zum Resort.



Beispiel Honeymoon-Bure

Maravu Plantation Resort ★★★★☆ Taveuni Island



Taveuni ist die drittgrößte Insel Fijis und befindet sich im Norden des Landes. Auch Garteninsel genannt, ist sie ein echtes Tropenparadies mit üppigen Wäldern und beeindruckenden Wasserfällen. Das Resort liegt an einem hoteleigenen Strand und ist von einer traumhaften Gartenanlage umgeben.

Das Hotel: Das Hauptgebäude mit seinen offenen Wänden und dem geflochtenen Dachschmuck spiegelt den eleganten Charme dieses Ortes wider. Das Restaurant und die Lounge sind im Stil traditioneller Versammlungshäuser gebaut, mit offenen Wänden und breiten, zu hohen Giebeln aufragenden Palmreetdächern. Das Abendessen wird hier bei Kerzenschein, unter dem Sternenhimmel oder am Pool serviert. Eine große Auswahl an australischen, neuseeländischen sowie europäischen Weinen rundet das Geschmackser-

lebnis ab. Außerdem: Bar, Wassersport (Schnorcheln, Kajakfahren), Fitnessraum, Massage/Beautyanwendungen, Mountainbike-Verleih, Ausflugschalter, Internetzugang, Boutique, Bibliothek und wöchentlicher Folkloreaabend.

Die Zimmer: 17 großzügig auf dem Grundstück verteilte und mit fidischianischer Kunst dekorierte Unterkünfte. Ausstattung: Klimaanlage, Deckenventilator, Dusche/WC, Haartrockner, Minibar, Kühlschrank und Kaffee-/Teezubereiter. Honeymoon-Bure, Honeymoon-Deluxe-Suite und Oceanview-Spa-Villa außerdem mit romantischer Außendusche, Terrasse und Whirlpool.

Anreise: Flug ab Nadi Airport bis Matei Airstrip (1,5 h) und Transfer zum Resort (3 km).



Beispiel Oceanview-Villa

Koro Sun Resort & Rainforest Spa

★★★ Savusavu, Vanua Levu



© Chris McLennan

Das auf Vanua Levu, 10 km westlich von Savusavu gelegene prämierte Strandresort ist von tropischen Gärten und üppigem Regenwald umgeben.

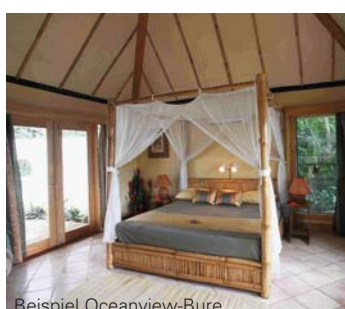
Das Hotel: Restaurant "Matakau" mit internationalen Speisen. Restaurant "Seaside" mit Sandfußboden, Mobiliar aus Hölzern des einheimischen Regenwaldes und Meerblick. Rainforest Spa mit regenerierenden Anwendungen für Body & Soul. Außerdem: Swimmingpool, Kinderpool mit Wasserrutsche, Tennis, Volleyball, Golfplatz, Mountainbike-Verleih, Tischtennis, Schnorcheln, Kajakfahren, Live-Musik, Meke-Show, Kava-Zeremonie, Boutique, kleines Kino, Internetzugang, Wäscherei und Ausflugservice.

Die Zimmer: 28 Wohneinheiten mit Klimaanlage, Deckenventilator, Bad/Dusche/WC, Haartrockner, Minibar/Kühlschrank, Kaffee-/Teezubereiter. Oceanview-Bure: Innerhalb des Gartens gelegen. Raintree-Bure: Innerhalb des Regenwaldes gelegen, mit Küche, 2 Schlafzimmern, kleinem Pool, Terrasse und Blick auf den Golfplatz. Oceanview-Bure: Mit 2 Schlafzimmern und möblierter Veranda. Tree-Top-Honeymoon-Bure: Über zwei Etagen und einer rund um das Haus führenden Veranda mit Panoramablick und kleinem Pool.

Anreise: Inlandsflug (1 h) ab Nadi Airport bis Savusavu Airport und danach Inseltransfer (20 min).



© Chris McLennan



Beispiel Oceanview-Bure