



Französisch Polynesien

Tahiti und ihre Inseln

la Ora - Herzlich Willkommen!

Französisch Polynesien besteht aus insgesamt 118 Inseln, die sich in fünf Archipеле aufgliedern.

Erleben Sie die legendäre Gastfreundschaft der

Polynesier und lassen Sie sich von deren Lebensfreude anstecken.

**Die eindrucksvolle Mischung aus kristallklarem Meer und üppiger Pflanzenwelt,
aus französischem Chic und natürlichem Charme wird Sie verzaubern.**

**Tahiti ist die größte Insel Französisch Polynesiens und geprägt von mächtigen
Vulkanmassiven und sattgrünen Regenwäldern.**

**Die Hauptstadt Papeete ist das politische und
wirtschaftliche Zentrum des Landes.**



© T. McKenna

Surfkurs auf Tahiti

Unsere Leistungen:

2-stündiger Anfänger-Surfkurs für Erwachsene und Kinder ab 5 Jahren mit guten Schwimmkenntnissen (Privat- oder Gruppenunterricht), leihweise Surfboard/Bodyboard.

Surfen ist gleichzeitig Vergnügen und Sport und gibt Ihnen ein unglaubliches Gefühl von Freiheit. Der Legende nach wurde das Surfen in Tahiti erfunden. Die Surfspots Französisch Polynesiens zählen zu den besten der Welt.

Während dieses Schnupper-Surfkurses an einem schönen Strand an der Ostküste Tahitis erlernen Sie Schritt für Schritt die Grundtechnik des Wellenreitens und vielleicht werden Sie ja vom Surffieber gepackt und nicht mehr losgelassen.



InterContinental Tahiti Resort

★★★★☆

Nordwestküste

Das Luxusresort ist von einer zwölf Hektar großen, üppigen Gartenanlage umgeben. Der Privatstrand liegt an einer schönen Lagune. Papeete, die Hauptstadt Tahitis, ist sechs Kilometer entfernt.

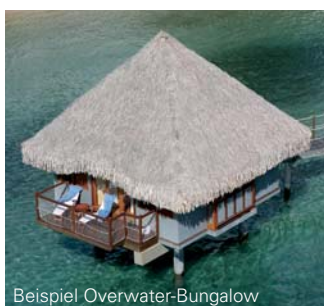
Das Hotel: Kulinarische Köstlichkeiten werden Ihnen in einem Hauptrestaurant und in einem Gourmetrestaurant angeboten. Drei Bars laden zudem zum Verweilen ein. Entspannen Sie an zwei Panoramapools. Genießen Sie vom luxuriösen Spa-Bereich den Blick über die Lagune. Freizeitangebote: Rund um die Uhr geöffnetes Fitnesscenter, zwei Tennisplätze, Badminton, Tischtennis, Volleyball, Verleih von Kajak- und Schnorchelausrüstung, Tauchsportzentrum. Weitere Einrichtungen: Meeresaquarium, Boutique, Businesscenter und Ausflugsservice.

Die Zimmer: 257 ansprechend gestaltete Wohneinheiten mit Klimaanlage, Bad und Dusche/WC, Haartrockner, TV, Telefon, Internetzugang, Minibar, Kaffee-/Teezubereiter, Bügelbrett/-eisen, Safe und Balkon/Terrasse. Standard-/Gartenview-Zimmer (28,5 m²): Innerhalb des Gartens gelegen. Lagoonview-Zimmer (28,5 m²): Im Herzen des Resorts gelegen. Panoramicview-Zimmer (38,5 m²): Verteilt auf zwei Gebäuden mit jeweils 30 Zimmern in ruhiger Lage und mit Pool-, Garten- und Lagunenblick. Motu-Overwater-Bungalow (30,5 m²) / Lagoon-Overwater-Bungalow (38,5 m²): Auf Stelzen in die Lagune gebaut und mit direktem Zugang zum Wasser. Außerdem mit Deckenventilator.

Anreise: Zehn Minuten Fahrtzeit zum Flughafen.



Beispiel Panoramicview-Zimmer



Beispiel Overwater-Bungalow



Zimmerbeispiel Garten-/Lagoonview

Le Meridien Tahiti ★★★★★

Nordküste

Dieses Strandresort fügt sich perfekt in die herrliche Landschaft der Punaauia-Region ein und bietet traumhafte Blicke über die ruhige Lagune und die beeindruckende Bergwelt. Der hoteleigene Bus verkehrt regelmäßig zwischen dem Hotel und dem Zentrum von Papeete.

Das Hotel: Französische und polynesishe Speisen im Hauptrestaurant und im Gourmetrestaurant am Strand. Zwei Bars mit Cocktails und Snackauswahl. Großer Swimmingpool mit weißem Sandboden. Sportangebote: Aquafitness, Tennis, Tischtennis, Volleyball, Tauchen, Verleih von Kajaks, Kanus und Schnorchelausrüstung. Weitere Resorteinrichtungen: Massage-service, zwei Geschäfte, Businesscenter und Ausflugsservice.

Die Zimmer: Die 149 Wohneinheiten sind in modernem Stil mit lebhaften

Grundtönen gehalten. Ausstattung der Garten View-/Deluxe Lagoon View-Zimmer (48 m²): Klimaanlage, Deckenventilator, Radio/TV/DVD/CD, Telefon, Internetzugang, Minibar, Kaffee-/Teezubereiter, Safe und Balkon. Das Bad bietet neben einer Badewanne ein separate Dusche, WC, Bademantel und Haartrockner. Die Panoramic Lagoon View-Zimmer (48 m²) liegen in der oberen Etage. Die Overwater-Bungalow (56 m²) sind an der Lagune gelegen und bieten zusätzlich eine große Terrasse und einen separaten Ankleidebereich. Von den Junior Suite (83,6 m²) blicken Sie in den schön angelegten Garten.

Anreise: Der Flughafen ist 15 Minuten entfernt. Ein Transfer-Service ist verfügbar.



Beispiel-Duplex Suite



Beispiel-Studio

Manava Suite Resort Tahiti

★★★★ Nordwestküste

Dieses erst 2009 eröffnete Resort befindet sich in der Punaauia-Region. Bis zum Stadtzentrum sind es zirka zehn Minuten Fahrtzeit.

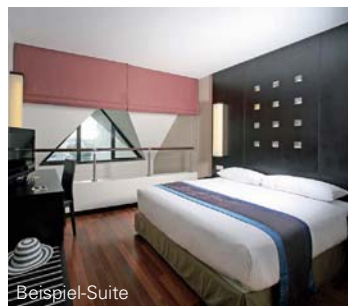
Das Hotel: Es erwartet Sie luxuriöses Flair und ein erstklassiger, zuvorkommender Service. Das Resort besteht aus fünf separaten Bauten. Im ersten Komplex sind die Rezeption, ein Restaurant und zwölf Zimmer untergebracht. In den übrigen Gebäuden verteilen sich 109 Zimmer auf zwei Etagen. Vom großen Infinity-Pool blicken Sie auf die Lagune und die nahe gelegene Insel Moorea. Außerdem erwarten Sie in diesem Resort eine Poolbar und eine Lounge Bar, ein Fitnesscenter, ein Spa-Bereich und ein Businesscenter. Schnorchelausrüstung kann ausgeliehen werden. Sicherheitsfächer sind an der Rezeption erhältlich.

Die Zimmer ...wurden von einem tahitianischen Designer gestaltet und strahlen eine authentische polynesishe Atmosphäre gepaart mit moderner Technik und behaglichem Komfort aus. Die moderne Küchenzeile (außer Standard-Zimmer) ist mit Kochgelegenheit, Mikrowelle, Kaffee-/Teezubereiter und Kühlschrank ausgestattet. Zur weiteren Ausstattung aller Wohneinheiten gehören Klimaanlage, Deckenventilator, Bad/Dusche/WC, Haartrockner, LCD-TV/DVD-Spieler, Telefon, Bügelbrett/-eisen und Balkon/Terrasse (außer Standard-Zimmer).

Anreise: Die Fahrtzeit ab Faa'a International Airport beträgt zirka fünf Minuten.



Beispiel-Standard Zimmer



Beispiel-Suite

Hotel Tahiti Nui ★★★☆

Papeete

Dieses Mittelklassehotel liegt im Herzen Papeetes und ist nur wenige Gehminuten von den Sehenswürdigkeiten, wie der Waterfront, dem Geschäftsviertel und dem traditionellen Markt, entfernt.

Das Hotel: Die Gastronomie bietet ein zum Mittag- und Abendessen geöffnetes Restaurant mit französischer Küche und eine Lounge-Bar mit ansprechender Atmosphäre und einer Auswahl an exotischen Cocktails. Entspannung bieten der Swimmingpool, Whirlpool oder das Dampfbad. Im Spa-Bereich können Sie sich bei einer Massage, bei der Maniküre/Pediküre oder bei anderen Beautyprogrammen verwöhnen lassen. Zum Hotel gehören ferner das Fitnesscenter, das Businesscenter und der Zimmerservice. Sicherheitsfächer sind an der Rezeption erhältlich.

Die Zimmer: Alle Zimmer sind ansprechend und modern eingerichtet. 45 Standard-Zimmer: 30 m². Dusche/WC, Haartrockner, Klimaanlage, TV, Telefon, Internetzugang, Minibar, Kaffee-/Teezubereiter, Bügelbrett/-eisen und teilweise Balkon. 40 Junior-Suiten: 58 m². Außerdem mit separatem Wohnbereich und Badewanne. 6 Suiten: 80 m². Zwei Etagen mit einem Wohnzimmer, zwei Schlafzimmern und zwei Bädern (Badewanne/Dusche). Außerdem Eßtisch und Küchenzeile.

Anreise: 15 Minuten Fahrtzeit ab Flughafen.



Hotel Tiare Tahiti ★★

Papeete

Dieses freundliche Hotel liegt im Herzen von Papeete. In der direkten Umgebung befinden sich der Jachthafen, Geschäfte, Restaurants, der Bougainville Park und der Markt.

Das Hotel ...verfügt über eine Cafeteria, in der das Frühstück serviert wird und Sicherheitsfächer an der Rezeption.

Die Zimmer: Es stehen 38 zweck-

mäßig eingerichtete Zimmer zur Verfügung. Die Ausstattung umfasst Klimaanlage, Dusche/WC, TV, Telefon und teilweise Balkon oder Terrasse. Standard-Zimmer (16 m²): Blick auf die Straße. Seaview-Zimmer (20 m²)/Panorama-Zimmer/Panorama-Zimmer n°502 (25 m²): Blick auf den Hafen.

Anreise: Der Flughafen ist ca. sechs Kilometer entfernt. Mit dem Bus erreicht man in ca. 15 Minuten das Hotel.



© Kirlandphotos.com

Moorea



Die Zauberhafte - zahlreiche Sagen und Legenden ranken sich um diese wunderschöne 17 km von Tahiti entfernte und 136 km² große Insel. Der Überlieferung nach soll Moorea die Rückenflosse eines großen Fisches gewesen sein. Heute ist die "kleine Schwester" Tahitis bekannt für majestätische Gebirgszüge, leuchtend weiße Traumstrände und bildschöne Buchten, in denen sich die steil aufragenden Bergspitzen spiegeln. Landschaft und Geschichte sind aber nicht die einzigen Anziehungspunkte. Die Lebensfreude, herrliche Korallenriffe und nicht zuletzt die köstliche Ananas machen diese Insel so einzigartig.
Moorea - die Perle der Südsee.



Begegnung mit Delfinen

Unsere Leistungen:
Einstündige Tour (max. 6 Personen) mit englischsprachigem Trainer.

Zunächst erfahren Sie Interessantes über die Anatomie, das Verhalten und die Lebensgewohnheiten der Großen Tümmler. Anschließend begeben Sie sich, mit Schwimmweste und Taucherbrille ausgestattet, in das wahre

Element Ihrer neuen Freunde. Die Delfine sind großartige Akrobaten und sie lieben es, in ihrer spitzbübigen Art mit den Menschen zu spielen und ihnen auch einen feuchten Kuss zu geben.

Dieses einmalige Erlebnis kombiniert den spielerischen Kontakt, Wissenswertes, Spaß und Freude miteinander.



Katamarantour in den Sonnenuntergang

Unsere Leistungen:
1,5-stündige Katamarantour (max. 14 Personen) und polynesischer Cocktail.

Die Tour startet um 17 Uhr an der Cook Bay, einer der beiden tiefen Buchten an der Nordküste von Moorea mit einer malerischen Bergkulisse. Erleben Sie an Bord des Katamarans einen romantischen Sonnenuntergang,

bei dem sich der Himmel in leuchtenden Farben, von rot, über pink und sogar violett färbt. Genießen Sie es, wie die Sonne im Meer versinkt und lassen Sie sich den von der Crew servierten exotischen Cocktail schmecken, bevor Sie in den Hafen zurückkehren.

InterContinental Moorea Resort & Spa ★★★★★ Nordküste

Das Resort liegt an der Nordküste der Insel nahe der Opunohu Bay zwischen beeindruckenden Bergen und einer blauen Lagune.

Das Hotel: Restaurant "Fare Nui" mit internationaler und exotischer Gourmet-Cuisine sowie Terrasse mit Meerblick. Restaurant "Fare Hana" nahe des Pools mit leichter, regionaler Küche. In zwei Bars können Sie exotische Cocktails genießen. Zwei schön gestaltete Infinity-Swimmingpools und ein Spabereich, eingebettet in die tropische Vegetation. Resorteigenes Delfinzentrum, in dem man alles über die faszinierenden Meeressäuger erfahren und mit ihnen zusammen in der Lagune schwimmen und spielen kann. Sportangebote an Land: Fitnesscenter und Tennis. Wassersportangebote: Tauchen, Verleih von Kanus, Kajaks und

Schnorchelausrüstung.

Die Zimmer: Insgesamt 144 klimatisierte Wohneinheiten mit Bad/Dusche/WC, Haartrockner, Radio/TV/CD, Telefon, Internetzugang, Kaffee-/Teezubereiter, Bügeleisen/-brett, Safe und eigenem Balkon/Terrasse. Lanai-Zimmer (30 m²): Im Hauptgebäude gelegen. Garden-/(Premium-)Beach-Bungalows (38 m²): Garten- bzw. Strandlage mit privatem Pool. (Premium-)Overwater-Bungalows (42 m²): Direkter Zugang zum Wasser. Teremoana-Lanai-Suite (60 m²): Im Hauptgebäude gelegen. Mit zusätzlichem Balkon und Liegen.

Anreise: 35 Minuten Bustransfer zum Resort.



Beispiel Bungalow



Beispiel Beach Bungalow

Sofitel Moorea la Ora Beach Resort ★★★★★ Nordküste



Beispiel Overwater-Bungalow

Direkt an der wunderschönen Lagune gelegen mit Blick auf Tahiti befindet sich dieses luxuriöse Resort. Den Golfplatz Moorea Green Pearl erreichen Sie nach ca. 7 min Fahrtzeit.

Das Hotel: In zwei Restaurants können Sie internationale Köstlichkeiten genießen. Bei einem exotischen Cocktail an der Bar können Sie auf Tahiti blicken. Ein Infinity-Pool lädt zum Schwimmen ein und im Spa-Bereich können Sie sich verwöhnen lassen. Für aktive Gäste stehen ein Tauchcenter, Kanuverleih, Fahrradverleih, Tennisplätze, Windsurf- und Schnorchelausrüstungen zur Verfügung. Weitere Resorteinrichtungen: Boutique und Beauty Salon.

Die Zimmer: Die 114 kürzlich renovierten Bungalows verfügen über Klimaanlage, Deckenventilator, Bad/

Dusche/WC, Bademantel, Haartrockner, Plasma-TV, Telefon, Internetzugang, Safe, Minibar, Kaffee-/Teezubereiter und Terrasse. Luxury/Superior Garden Bungalow (46 m²): Inmitten des schönen Gartens gelegen. Superior Lagoon View Bungalow (31 m²) und Luxury Beach Bungalow (46 m²): Nahe des Strandes gelegen mit Blick auf die Lagune. Superior Overwater Bungalow (31m²): Verfügt über einen direkten Zugang zur Lagune und bietet eine Glasbodenplatte zur Beobachtung der Unterwasserwelt. Die Luxury Overwater Bungalows (51 m²) sind geräumiger und bieten zusätzlich eine 24 m² große Terrasse.

Anreise: Fahrtzeit vom Flughafen ca. fünf Minuten.

Moorea Pearl Resort & Spa ★★★★★ Nordküste



Beispiel Bungalow



Beispiel Garten-Pool-Bungalow

Das im traditionellen polynesischen Stil gestaltete Resort befindet sich im Norden der Insel direkt am weißen Sandstrand, nur drei Kilometer von der malerischen Cook's Bay entfernt. Genießen Sie den Ausblick auf von Ananasplantagen bedeckte Berghänge, kristallklare Gewässer und tropische Wasserfälle. Den Moorea Golfplatz erreichen Sie in fünf Autominuten.

Das Hotel: Hauptrestaurant mit internationalen und einheimischen Speisen, Fischspezialitäten, Themenabenden und polynesischen Shows. Ein kleines Gourmetrestaurant. Poolbar mit Auswahl an Erfrischungen und Snacks. Besonders großer und schöner Panoramapool. Im Herzen des Resorts gelegener Spa-Bereich mit Hammam-Dampfbad, traditionelle Massagen und Behandlungen. Sport-/Freizeitangebote: Whirlpool, Badminton, Tisch-

tennis, Volleyball, Schnorcheln, Tauchen, Wasserski, Kajak und Kanu fahren, Hai- und Rochen-Fütterungen, Angeln, Delfin- und Walbeobachtungen, Wandern, Reiten, Jeep-Safari, Ausflüge mit dem Glasbodenboot und dem Katamaran.

Die Zimmer: Insgesamt 94 Wohneinheiten mit Klimaanlage, Dusche/WC, Haartrockner, TV/CD/DVD, Telefon, Internetzugang, Minibar, Kaffee-/Teezubereiter und Terrasse. Garden-Pool-Bungalow: Mit privatem Pool und Garten. Overwater-Bungalow: Zusätzlich mit Badewanne, Glasbodenplatte zur Beobachtung der Unterwasserwelt und direktem Zugang zum Wasser.

Anreise: 10 Autominuten ab Flughafen, 15 Autominuten ab Pier.



Zimmerbeispiel



Zimmerbeispiel

Hotel Les Tipaniers ★★★ Nordküste

Im polynesischen Stil gestaltetes und an einem wunderschönen Sandstrand gelegenes Hotel.

Das Hotel: Restaurant/Bar am Strand (Frühstück und Mittagessen) und am Abend geöffnetes Restaurant/Bar inmitten des Gartens. Aktivitäten: Wasserski, Tauchen, Kanu, Fahrradverleih.

Die Zimmer: Insgesamt 22 komfortable Bungalows mit Deckenventilator, Du-

sche/WC, Telefon, Kühlschrank, Safe. Standard-Bungalow: In der Nähe des Strandes gelegen. Garden-Bungalow: In der Mitte des Gartens gelegen. Beach-Bungalow: In der ersten Reihe nahe des Strandes gelegen. Vanilla-Bungalow: Für Familien geeignet. In der Nähe der Beach-Bar oder der Rezeption gelegen.

Anreise: Bustransfer ab Flughafen (30 min Fahrtzeit).

Pension Green Lodge Nordostküste

Die kleine, familiengeführte Pension liegt im Nordosten Mooreas. Der lange, weiße Sandstrand lädt zum Verweilen ein (das Schwimmen ist in diesem Bereich aufgrund des naheliegenden Riffs nicht möglich).

Das Hotel ...bietet ein Restaurant, Fahrräder und Schnorchelausrüstung. Oder entspannen Sie am Pool und genießen den Meerblick.

Die Zimmer: Die sechs Zimmer verfügen über Klimaanlage, Deckenventilator, Bad/Dusche/WC, Haartrockner, TV/DVD, Telefon, Internet, Safe, Kühlschrank, Kaffee-/Teezubereiter, Moskitonetz und Terrasse (ca. 10 m²). Das Standard-Zimmer (20 m²) befindet sich im Haupthaus. Garden Bungalows (20 m²) mit Blick zum Garten. Beach Bungalows (30 m²) liegen am Strand und bieten zudem eine Sitzecke.

Anreise: Zum Flughafen ca. 10 min.

Bora Bora

Die 38 km² große und 240 km von Tahiti entfernte Insel ist der Inbegriff des Südseefeelings und liegt inmitten einer farbenprächtigen Lagune. Hibiskusblüten, verlockende Südseeschönheiten und die malerischsten Strände der Welt erwarten Sie hier. Die magische Ausstrahlung Bora Boras hat viele Maler und Künstler in ihren Bann gezogen und zu einzigartigen Kunstwerken inspiriert. Auf der langgezogenen Hauptinsel befindet sich Bora Boras größte Ortschaft Vaitape und der 727 m hohe erloschene Vulkan Otemanu. Sehenswert ist das Unterwasseraquarium "Lagoonarium" an der Ostküste. Auch die vielen vorgelagerten Laguneninseln lassen jeden Südsetraum wahr werden.



InterContinental Bora Bora Resort & Thalasso Spa ★★★★★ Exquisit

Das luxuriöse Resort ist an einer traumhaften Lagune auf der vorgelagerten Piti Aau Insel gelegen und bietet einmalige Ausblicke auf die gegenüberliegende Hauptinsel mit dem beeindruckenden erloschenen Vulkan Mt. Otemanu.

Das Hotel ...vereint modernsten Komfort mit traditioneller polynesischer Architektur. Hier finden Sie Ruhe und Entspannung in einem exklusiven tropischen Ambiente. Genießen Sie gehobene, moderne Küche Französisch Polynesiens im "Le Reef Restaurant" oder einen leichten Snack direkt am Strand im "Le Sands Restaurant". Cocktails mit Blick auf den Strand und das Meer bietet die "Bubbles Bar". Entspannen können Sie am Swimmingpool, am Strand oder im außergewöhnlichen Spa- und Wellnessbereich. Dieser bietet zahlreiche exklusive Anwendungen wie Thalassotherapie mit Meerwasser aus über 900 m Tiefe, Balneotherapie sowie ein Türkisches Bad und eine Sauna. Für sportlich Aktive stehen ein Fitnessraum, ein Tennisplatz und verschiedene Wassersportmöglichkeiten wie Tauchen, Schnorcheln, Kayaks und Tretboote zur Verfügung. Zu den weiteren Freizeitangeboten zählen Fahrten mit einem Tauchboot, Helikopter-Rundflüge und Live-Unterhaltung. Das Hotel bietet au-

ßerdem eine Boutique & Souvenirshop, ein Businesscenter und einen Ausflugsschalter.

Die Zimmer: Das Resort bietet 83 luxuriöse und komfortable Overwater-Villen im modernen tropischen Design. Alle Villen bieten privaten Zugang zur Lagune, eine großzügige Wohnfläche (ca. 65 m²) mit getrennten Wohn- und Schlafbereichen sowie eine 30 m² große Terrasse mit Sonnenliegen und einer Treppe zum Wasser. Zur weiteren Ausstattung zählen Klimaanlage, Deckenventilator, Bad/Dusche/WC, Haartrockner, TV, DVD-Spieler, CD-Spieler, Telefon, Internetzugang, Minibar, Kaffee-/Teezubereiter und Safe.

Anreise: Flug von Tahiti nach Bora Bora und 20-minütiger Bootstransfer zum Resort.



Beispiel Overwater-Villa



Beispiel Overwater-Villa



InterContinental Le Moana Resort ★★★★★ Bora Bora

Am Matira Point im Süden der Insel an zwei Sandstränden gelegen fügt sich dieses Luxusresort harmonisch in seine exotische Umgebung ein.

Das Hotel: Im Hauptrestaurant und im Restaurant am Pool können Sie bei gelegentlichen kulturellen Darbietungen französische und internationale Küche genießen. Bar mit gelegentlicher Live-Musik. Pool nahe des Strandes. Wassersport-Aktivitäten: Schnorcheln, Tauchen, Windsurfen, Kajak und Kanu fahren u.a.m. Außerdem: Tischtennis, Billard, Boutique, Businesscenter, Wäscherei sowie Buchung von Ausflügen. Kostenfreier Transfer zum "InterContinental Bora Bora Resort & Thalasso Spa".

Die Zimmer: Insgesamt 66 luxuriös und komfortabel eingerichtete

Wohneinheiten. Badezimmer mit Badewanne und separater Dusche, WC, Haartrockner und Bademantel. Weitere Ausstattung: Klimaanlage/Deckenventilator, Internetzugang, Radio, CD/DVD/TV, Telefon, Kaffee-/Teezubereiter, Bügelbrett/-eisen und Safe. Beach-Junior-Suite (36 m²): Am Sandstrand unter Palmen gelegen. Mit einer 19 m² große Terrasse. Lagoon-Overwater-Junior-Suite (36 m²): Auf Stelzen erbaut. 21 m² große Terrasse auf zwei Ebenen. Direkter Zugang zur Lagune. Zusätzlich mit Glasbodenplatte zur Beobachtung der Unterwasserwelt. Horizon-Overwater-Junior-Suite: Am Ende des Stegs in der ersten Reihe gelegen und gleiche Ausstattung wie Lagoon Overwater Junior Suite.

Anreise: Bootstransfer ab Flughafen (25 Minuten Fahrzeit) verfügbar.



Zimmerbeispiel

Bora Bora Pearl Beach Resort & Spa ★★★★★ Insel Tevairoa

Zu den "Leading Small Hotels of the World" gehörendes Paradies auf der Insel Tevairoa mit Blick auf den Mt. Otemanu und einem schönen Sandstrand. Vaitape ist 15 min entfernt.

Das Hotel: Drei Restaurants (gelegentliche Abendunterhaltung) mit herausragender französischer, internationaler, regionaler und italienischer Küche sowie zwei Bars mit exklusiver Getränkeauswahl. Großer Swimmingpool (485 m²) mit Wasserfall, Whirlpool sowie mit Liege- und Sitzflächen rundherum. Luxuriöser Spabereich mit Beauty- und Wellnessanwendungen. Unter den Overwater-Bungalows gelegene Korallenzuchtstation. Sportangebote: Fitnessraum, Tennis, Minigolf, Tischtennis, Volleyball, Wassersport (Schnorcheln, Tauchen, Windsurfen, Wasserski, Verleih

von Kanus, Kajaks und Tretbooten). Ausflugsangebote: z.B. Inseln Touren, Reiten, Bootstouren.

Die Zimmer: 30 Suiten und 50 Overwater-Bungalows mit Klimaanlage/Deckenventilator, Dusche/WC, Haartrockner, LCD-TV/CD/DVD, Telefon, Minibar, Kaffee-/Teezubereiter und Safe. Garden-Pool-Suite (81 m²): Zusätzlich mit kleinem Pool. Beach-Suite (73 m²): Direkter Strandzugang und Outdoor-Whirlpool. Overwater-Bungalow/Premium-Overwater-Bungalow (61 m²): Direkter Treppenzugang ins Wasser. Mit Dusche und separater Badewanne und Glasbodenplatte zur Beobachtung der Unterwasserwelt.

Anreise: Bootstransfer ab Flughafen verfügbar (zehn Minuten Fahrzeit).



Beispiel Garten-Pool-Suite



Beispiel Overwater-Bungalow

Hotel Le Maitai Polynesia ★★★★★ Bora Bora

Am Matira Point im Süden der Insel gelegen. Das Hotel liegt direkt an einem schmalen weißen Sandstrand und nur der näheren Umgebung befinden sich Einkaufsmöglichkeiten.

Das Hotel: Zwei Restaurants mit polynesischer und internationaler Küche sowie polynesischen Buffets und Shows. Eine vom tropischen Garten umgebene Bar. Für sportlich aktive Gäste stehen Outrigger-Kanus, Kajaks und Schnorchelausrüstungen zur Verfügung. Weitere Resorteinrichtungen: Boutique und Internetzugang.

Die Zimmer: 74 Zimmer/Bungalows (27 m²) verfügen über Klimaanlage, Dusche/WC, Haartrockner, TV, Telefon, Internetzugang, Minibar, Safe, Balkon/Terrasse. Garden-Zimmer: In den Hotelgebäuden gelegen. Mit Blick zum Garten. Ocean-Zimmer:

Ebenfalls in den Hotelgebäuden gelegen mit Blick über die Lagune. Beach-Bungalow: Strandlage und Blick über die Lagune. Deckenventilator. Overwater-Bungalow: Direkter Lagunenzugang. Glasbodenplatte zum Beobachten der Unterwasserwelt, Deckenventilator.

Anreise: 40 Minuten ab Flughafen (Bootstransfer und Hotelbus).



Beispiel Overwater-Bungalow



Beispiel Beach-Bungalow



Huahine

Die 175 km nordwestlich von Tahiti gelegene, 78 km² große und bergige Insel mit ihrem sanften Relief bietet herrliche, zerklüftete Buchten, verträumte weiße Strände und eine ursprüngliche Natur. Außerdem hat Huahine sowohl legendenumwobene, archäologische Fundstätten mit Kult- und Versammlungsstätten aus der Frühzeit als auch fantastische Schnorchel- und Tauchreviere zu bieten. Entspannen Sie in friedlicher Atmosphäre und genießen Sie die Ruhe abseits des hektischen Treibens der Städte. Tief blauer Himmel, klares lauwarmes Wasser und sich wiegende Palmen lassen Ihren Südseeurlaub zu einem unvergesslichen Erlebnis werden.

Hotel Relais Mahana ★★★ Südküste

Das komplett renovierte Hotel liegt im Süden Huahines an der Avea Bucht mit malerischen, weißen Sandstränden, atemberaubenden Lagunen und bunten Korallenbänken.

Das Hotel: Das "Te Nahe" Hauptrestaurant kombiniert französische und regionale Küche und veranstaltet samstags einen polynesischen Abend mit Buffet und Show. Im "La Pailote" Restaurant, welches während der Mittagszeit geöffnet ist, erhalten Sie gegrillte Speisen, Salate und Pizza-Variationen. In der Bar sollten Sie einen exotischen Cocktail probieren. Zu den Sportangeboten zählen: Swimmingpool, Tischtennis und Verleih von Schnorchelausrüstung, Kajaks und Kanus. Das Hotel bietet eine Bootstour zu einer abgechiedenen Insel mit Besuch einer Perlenfarm, Picknick und Möglichkeit zum Schwimmen und Schnorcheln an.

Die Zimmer: Insgesamt 32 im traditionellen Stil gestaltete Bungalows mit folgender Ausstattung: Deckenventilator, Dusche/WC, Haartrockner, TV, Telefon, Internetzugang, Minibar, Kaffee-/Teezubereiter, Bügelbrett/-eisen und Safe. Garten-Zimmer (50 m²): Unterbringung in einem Doppelbungalow. Deluxe-Garten-Bungalow (50 m²): Außenbad. 14 m² privater Garten. Teilweise Lagunenblick. Deluxe-Beach-Bungalow: Gleiche Ausstattung wie Deluxe-Garten-Bungalow, jedoch direkte Strandlage. Superior-Garten-Bungalow (50 m²): In der Nähe des Strandes (10-20 m Entfernung) gelegen. Superior-Beach-Bungalow (50 m²): Direkt am Strand gelegen mit Lagunenblick.

Anreise: Flughafen-Transfers verfügbar (20 min.).



Zimmerbeispiel



Zimmerbeispiel



Beispiel Lake-Suite



Beispiel Beach-Bungalow



Zimmerbeispiel

Hotel Maitai La Pita Village ★★★ Nordwestküste

Das im Mai 2011 eröffnete und sehr idyllisch gelegene Hotel ist weniger als fünf Minuten vom Dorf entfernt.

Das Hotel: Restaurant und Bar mit Blick auf die Lagune, Swimmingpool, Boutique mit Museumsbereich, Internetzugang, Tischtennis, Verleih von Schnorchelausrüstung.

Die Zimmer: 32 in die üppige Natur eingebettete und großzügig gestal-

tete Bungalows und Suiten. Ausstattung: Bad/Dusche/WC, Haartrockner, Klimaanlage, TV, Telefon, Internetzugang, Minibar, Kaffee-/Teezubereiter und Terrasse. Garten-Bungalow: 39 m². Doppelhaushälfte: 42 m² und große 38 m² große Terrasse. Lake-Suite: 38 m². Direkt am See gelegen, der von einer üppigen Vegetation umgeben ist.

Anreise: 5 min. ab Flughafen.

Pension Mauarii Südküste

Kleine, im polynesischen Stil gestaltete Familienpension, direkt an der Lagune von Parea am Sandstrand gelegen.

Das Hotel: Restaurant/Bar mit regionalen Speisen und Lagunenblick. Wassersportzentrum mit Verleih von Kajaks, Kanus, Tretbooten und Schnorchelausrüstung.

Die Zimmer: Elf Zimmer/Bungalows mit Deckenventilator (außer Floa-

ting-Bungalow) und Moskitonetz. Gartenzimmer (20 m²): Gemeinschaftliches Bad, jedoch eigenes WC, Terrasse. Beachzimmer (20 m²): Bad und separates WC (außen). Terrasse mit Lagunenblick. Beach-Bungalow (25 m²): Bad/WC, Wohnzimmer und möblierte Terrasse. Floating-Bungalow (45 m²): 6 m vom Strand entfernt und mit einem kleinen Boot zu erreichen. Bad/WC, Wohnzimmer und Terrasse. **Anreise:** Transferservice verfügbar.



Tuamotu Inseln

Die Tuamotu Inseln sind eine Gruppe niedriger, durch einen Korallengürtel in ihrer Lagune eingeschlossener Inseln oder Atolle.

Die meistbesuchten Inseln sind Rangiroa mit dem viertgrößten Atoll der Welt, sowie Fakarava mit seiner von der UNESCO als schützenswert eingestuftem Biosphäre. Leuchtende Korallen und Fische tummeln sich in den kristallklaren Gewässern. Die Tuamotu Inseln sind ein absolutes Traumziel - nicht nur für Schnorchel- und Tauchbegeisterte!

Marquesa Inseln

Die kleine Inselgruppe besteht aus sechs bewohnten Inseln vulkanischen Ursprungs. Das Landesinnere ist bergig und fruchtbar, die Küsten felsig. Taucher können in Höhlen und Grotten die faszinierende Unterwasserwelt erleben. Die größten Inseln sind Nuku Hiva und Hiva Oa.



Zimmerbeispiel

Tikehau Pearl Beach Resort

★★★★☆

Tikehau

Im Süden Tikehaus an einem malerischen, palmengesäumten Sandstrand gelegenes Resort, in dem elegantes Ambiente mit polynesischer Gastfreundschaft kombiniert wird.

Das Hotel: Restaurant mit Terrasse und polynesischem und europäischem Speisenangebot. "Tiano'a Bar", zwischen Strand und Pool gelegen, ist ein idealer Ort für einen exotischen Cocktail. Luxuriöser Spa-Bereich mit polynesischen Massagen und Blick auf den Strand. Sportangebote: Tauchsportzentrum, Tischtennis, Badminton, Billard, Beach Volleyball, Verleih von Kanus, Kajaks und Schnorchelausrüstung. Ausflugsangebote: Angeltour, Picknicktour zu einer abgeschiedenen Insel, Exkursion nach Bird Island, Tour zum Sonnenuntergang oder Besuch des Lagunariums. Außerdem: Verschiedenen kleine Geschäfte.

Die Zimmer: Insgesamt 37 im traditionellen Stil eingerichtete Bungalows und Suiten mit Deckenventilator, Dusche/WC, TV, Telefon, Minibar, Kaffee-/Teezubereiter, Safe und Terrasse. Beach-Bungalow (55 m²): Direkte Strandlage. Außenbadezimmer. Overwater-Bungalow (55 m²): Am Anfang des ersten Steges gelegen. Wassertiefe 1 m. Glasfenster im Boden zur Beobachtung der Unterwasserwelt. Premium-Overwater-Bungalow (55 m²): Am Ende des ersten Steges gelegen mit direktem Lagunenzugang. Wassertiefe 1,5 m. Overwater-Suite (93 m²): An einem separaten Steg gelegen mit direktem Lagunenzugang. Wassertiefe 1-2 m. Außerdem mit Klimaanlage und Badewanne.

Anreise: Flughafen-Transfer verfügbar.

Hotel Le Maitai Rangiroa

★★★ Rangiroa



Zimmerbeispiel

Rangiroa ist das größte Atoll im Tuamotu-Archipel. Das Hotel liegt im Norden des Atolls zwischen Avatora und Tiputa direkt am weißen Sandstrand der türkis leuchtenden Lagune, wo Sie Ihren Südseeurlaub Wirklichkeit werden lassen können.

Das Hotel: Im Restaurant und in der Bar, die sich am Strand befinden, werden Sie mit regionalen und internationalen Speisen sowie mit exotischen Cocktails verwöhnt, während Sie den Blick über das Meer schweifen lassen können. Den aktiven Gästen stehen ein Volleyballfeld, Schnorchelausrüstung und ein Tauchsportzentrum zur Verfügung.

Die Zimmer: Es stehen 38 im polynesischen Stil gestaltete Bungalows zur Auswahl. Zum Komfort aller Wohneinheiten gehören: Klimaanlage, De-

ckenventilator, Dusche/WC, Haartrockner, TV, DVD-Spieler, Telefon, Kaffee-/Teezubereiter, Kühlschrank und Safe. Die Tapa-Bungalows sind 25 m² groß und bieten eine sechs m² große Terrasse mit Blick in den Garten. Vini-Bungalows (28 m²) sind freistehende Einheiten. Die Lagoonfront-Bungalows sind genauso groß wie die Vini-Bungalows, liegen am Strand und bieten einen schönen Blick auf die Lagune.

Anreise: Die Anreise erfolgt über Papeete. Die Fahrzeit vom Flughafen Rangiroa zum Hotel beträgt nur fünf Minuten.



Zimmerbeispiel

White Sand Beach Resort ★★★ Insel Fakarava

Die schöne, kleine Anlage liegt direkt an einem herrlichen Sandstrand. Durch die UNESCO geschützt, hat sich Fakarava seine Ursprünglichkeit mit einer einzigartigen Biosphäre erhalten.

Das Hotel: Im Restaurant mit Blick auf die Lagune können Sie köstliche Speisen genießen. Eine Bar hält gekühlte Getränke bereit. Des Weiteren gibt es ein Tauchsportzentrum, Schnorchelausrüstungen, Kajaks und Kanus.

Die Zimmer: Die 30 gemütlichen Bungalows aus Holz (40 m²) sind ausgestattet mit Deckenventilator, Dusche/WC, Haartrockner, TV, Telefon, Kühlschrank, Kaffee-/Teezubereiter, Safe und Terrasse. Premium-Beach-Bungalow liegen in der 1. und 2. Reihe vom Strand entfernt und verfügen über Klimaanlage.

Anreise: Bustransfer ab Flughafen (15 Minuten Fahrzeit) verfügbar.



Zimmerbeispiel

Pension Veke Veke Insel Fakarava

Die familiengeführte Pension liegt direkt an einer Lagune mit kristallklarem Wasser und ca. vier km vom dem Hauptort Fakaravas entfernt.

Das Hotel: Die Pension ist in traditionellem Stil erbaut und verfügt über ein Restaurant. Aktiven Gästen stehen Fahrräder, Kajaks, Kanus und Schnorchelausrüstungen zur Verfügung.

Die Zimmer: Die vier Bungalows

verfügen über Ventilator, Bad oder Dusche (nur lauwarmes Wasser)/WC, Moskitonetz und Terrasse. Die Lagoon Bungalows liegen direkt an der Lagune, die zwei Beach Bungalows am Sandstrand.

Anreise: Der Flughafen ist ca. acht km entfernt.



Beispiel Premium-Bayview-Bungalow

Nuku Hiva Keikahanui Lodge ★★★☆

Diese Lodge liegt im Süden der Insel Nuku Hiva mit ihrer atemberaubenden Schönheit, archäologischen Sehenswürdigkeiten und versteckten Tälern. Von der Lodge aus genießen Sie den Blick auf die Bucht und das Dorf Taiohae sowie den 50 Stufen tiefer gelegenen schwarzen Sandstrand. Durch die Verwendung natürlicher Materialien und landestypischer Ausstattung gelingt es hier, Komfort mit der Ursprünglichkeit der Region zu kombinieren.

Das Hotel: Das Restaurant nahe des schönen, gepflegten Swimmingpools bietet Speisen der französischen und internationalen Küche an. An der Bar werden exotische Cocktails serviert. Ausflugsmöglichkeiten: z.B. kulturelle Exkursionen, Pferdeausritte, Boots- und Helikoptertouren, Jeepsafaris oder

Wanderungen durch spektakuläre Landschaften. Weitere Annehmlichkeiten des Resorts: Boutique und Wäscherei.

Die Zimmer: Alle 20 Bungalows (39 m²), unterteilt in zwei Kategorien, verfügen über eine Panoramaterrasse mit Blick auf die Bucht oder das Dorf Taiohae. Einheimische Materialien und Schnitzereien unterstreichen die typische Atmosphäre dieser Region. Der moderne Komfort der Bungalows umfasst Klimaanlage/Deckenventilator, Dusche/WC, Haartrockner, TV, Telefon, Minibar, Kaffee-/Teezubereiter und Safe.

Anreise: Flughafentransfer per Jeep (1,5 Stunden) oder per Helikopter (10 Minuten) mit anschließender Jeepfahrt (5 Minuten).



Zimmerbeispiel

Hiva Oa Hanakee Pearl Lodge ★★★☆

Das einzigartige Resort liegt im Süden der Hiva Oas, der größten und fruchtbarsten Insel der Marquesa Inseln mit einer üppig bewachsenen Gebirgskette, tiefen Tälern und mehreren archäologischen Fundstellen. Auf einem Hügel gelegen bietet die Lodge Blick auf den majestätischen Mount Temetiu und die Traitor Bay.

Das Hotel: Von der Bar und dem Restaurant, in dem Sie mit Speisen der französischen und lokalen Cuisine verwöhnt werden und gelegentlich Themenabende stattfinden, können Sie einen fantastischen Panoramaausblick genießen. Auch vom erhöht in der Mitte des Resorts angelegten Swimmingpools hat man einen ungehinderten Blick auf die Berge und das Meer. Diverse Ausflugsangebote: z.B. Besuch archäologischer Sehenswürdigkeiten,

Spaziergänge, Wanderungen entlang der Bananen- und Papayahaine, zu Wasserfällen und Berggipfeln oder Besuch der Nachbarinsel Tahuaeta mit seinem kleinen, hübschen Dorf Hapatoni. Weitere Annehmlichkeiten des Resorts: Boutique.

Die Zimmer: 14 am Hang gelegene Bungalows (39 m²) mit einem von einheimischen Künstlern gestalteten, individuellen Interior und Berg- oder Meerblick. Ausstattung: Klimaanlage/Deckenventilator, Dusche/WC, Haartrockner, TV, Telefon, Minibar, Kaffee-/Teezubereiter, Safe und Terrasse.

Anreise: Ab Flughafen wird ein Jeeptransfer angeboten. Die Fahrzeit beträgt 15 Minuten.